



# ¡Sobre aviso no hay engaño!


Los deslizamientos de tierra y aludes de barro son peligrosos.




ORALIA, LE LLAMO PARA QUE NO VENGA A VISITARME PORQUE HAY DERRUMBES OTRA VEZ EN MALIBÚ.




GRACIAS ALCIRA, ¿ENTONCES FUE UN DESLIZAMIENTO DE TIERRA?



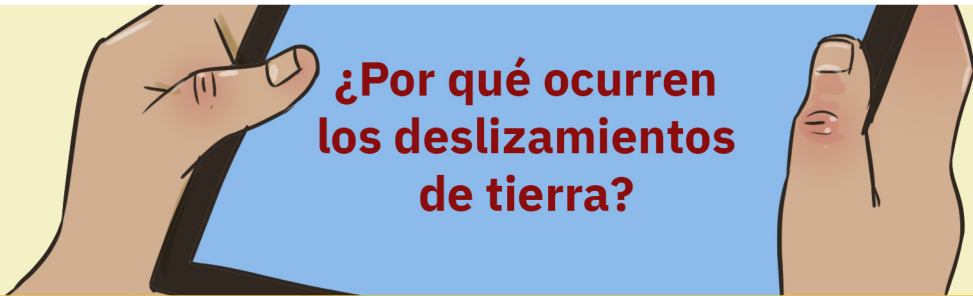
CABAL, VEA SU TEXTO QUE LE MANDÉ MÁS INFORMACIÓN.



PRIMERO QUE TODO ORALIA, LOS MIRONES NO SOMOS INMORTALES, DEJE TODO EN SU LUGAR Y NO SE EXPONGA A PELIGROS, ESO ES ASUNTO DE PERSONAS CAPACITADAS, A NOSOTROS DESPUÉS NOS TOCA LA LIMPIEZA, DEMOLICIONES Y REMODELACIÓN.




SOBRE ADVERTENCIA NO HAY ENGAÑO, APRENDAMOS JUNTAS SOBRE DESLIZAMIENTOS Y ALUDES.



¿Por qué ocurren los deslizamientos de tierra?

Las causas de deslizamientos son naturales (tormentas, incendios, sequías, terremotos y erupciones volcánicas) o por modificaciones humanas a la tierra por nuevas construcciones o carreteras.



ALCIRA VEA, UN DESLIZAMIENTO DE TIERRA OCURRE CUANDO MASAS DE ROCA, TIERRA, LODO Y ESCOMBROS DESCENDEN POR UNA PENDIENTE. PUEDEN SER PEQUEÑOS O GRANDES Y MOVERSE A BAJA O ALTA VELOCIDAD.

Los deslizamientos de tierra son un peligro común en los Estados Unidos, arriba de un 40% del país podría experimentar un desastre catastrófico. Estos son peligrosos y hasta mortales, sobre todo los que ocurren rápidamente, sin dar aviso.

CUANDO UN INCENDIO FORESTAL QUEMA UNA PENDIENTE, Y LUEGO LLUEVE MUCHO DURANTE VARIOS AÑOS, ES CASI SEGURO QUE VENDRÁ EL DESLIZAMIENTO.



¿ENTONCES DESLIZAMIENTOS, DERRUMBES Y ALUDES SON LO MISMO?



MÁS O MENOS PARECIDOS.



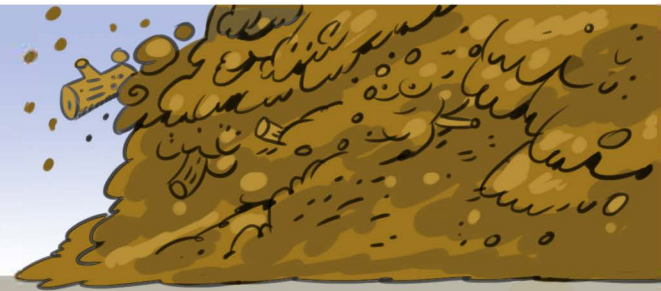
### ● Deslizamiento de tierra:

Se produce sobre terrenos que tiene fallas en el suelo y todo lo que sostiene se desliza hacia abajo.



### ● Derrumbe:

Sucede cuando rocas, tierra y otros elementos bajan por una ladera.



### ● Flujo de lodo o aludes de barro:

Son la mezcla de restos y depósitos de roca y agua por fuertes lluvias que fluyen a gran velocidad hacia abajo.



## Principales riesgos de Salud y Seguridad por deslizamientos de tierra y aludes de barro

¿Y CÓMO NOS AFECTAN LOS DESLIZAMIENTOS DE TIERRA Y LOS ALUDES DE BARRO?



PUES SÓLO EN ESTADOS UNIDOS CAUSAN ENTRE 25 Y 50 MUERTES CADA AÑO. ADEMÁS, HAY OTROS PELIGROS:

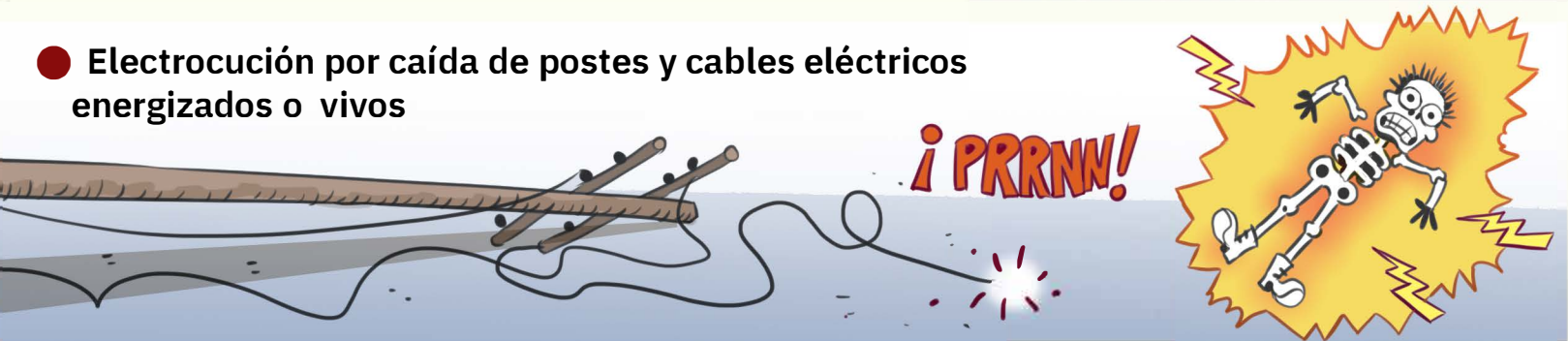




- Corrientes rápidas de agua y detritos (escombros y residuos) que pueden golpear, arrastrar a las personas a su paso.



- Electrocución por caída de postes y cables eléctricos energizados o vivos



- Desperfectos de tuberías o fugas de agua, gas y sistemas de aguas residuales que pueden causar lesiones, enfermedades, explosiones y hasta la muerte.



- Obstrucción en las carreteras y vías de tren que pueden poner en peligro a los conductores y viajeros al dejarlos atrapados, afectando el transporte y acceso a la atención médica.



¡QUÉ BARBARIDAD  
LOS DESLIZAMIENTOS  
Y LOS ALUDES NO SON  
COSA FÁCIL DE  
IGNORAR!



¿CUÁNDO HAY PELIGRO  
DE DESLIZAMIENTO O  
ALUDES EN NUESTRA  
CASA Y LUGAR  
DONDE TRABAJA?



Estos ocurren en áreas con incendios y lluvias frecuentes, o donde el humano altera el terreno. También en áreas donde ya han ocurrido deslizamientos de tierra.

Los expertos del Condado dicen que los deslizamientos y aludes sobre todo se dan en áreas montañosas y con pendientes y terrenos flojos, que con mucha lluvia y aguas del deshielo que fluyen por la superficie, llevan a que se desprenda el suelo, rocas y ríos de lodo.



Esto empeora donde ha habido sequías, incendios, deforestación, construcción de viviendas y carreteras no autorizadas, en terrenos con temblores, problemas geográficos y falta de canalización de aguas o vallas de contención.



- Comuníquese con sus autoridades locales, con el geólogo del departamento de planificación de su condado o con recursos naturales del estado, para informarse sobre el riesgo de derrumbes de tierra en su área o si ha ocurrido deslizamiento de tierra o alud de barro.



- También infórmese en la radio, TV y medios sociales de los reportes sobre tormentas, lluvias y nevadas sobre todo después de la temporada de sequías e incendios.



- Esté atento a los aumentos o reducciones repentinos del nivel del agua de arroyos o riachuelos cerca o en cercanía a su hogar o lugar de trabajo (esto puede ser un indicador de un alud de barro).





¿QUÉ HACER SI SE VE O SE APROXIMA A USTED UN DESLIZAMIENTO DE TIERRA O UN ALUD DE BARRO?



● Esté atento a ruidos como estruendos que podrían ser un indicador que un deslizamiento de tierra o alud de barro que se aproxima.



● Cuando esté de viaje vaya pendiente por carreteras cerradas o con hundimientos esto lo podría dejar incomunicado o aislado.



● No comprar, alquilar o construir en zonas propensas a deslizamientos.



## Antes, durante y después de deslizamientos de tierra y aludes de lodo.

BUENO, ALCIRA, LA MEJOR OPCIÓN ES PREVENIR



ASÍ ES, RECUERDE QUE LOS "MIRONES NO SOMOS INMORTALES", Y MEJOR SIGAMOS LAS INSTRUCCIONES DADAS POR LAS AUTORIDADES Y ORGANISMOS DE SOCORRO.

**Primero: ¿ Qué hacer ANTES de que ocurra un derrumbe?**



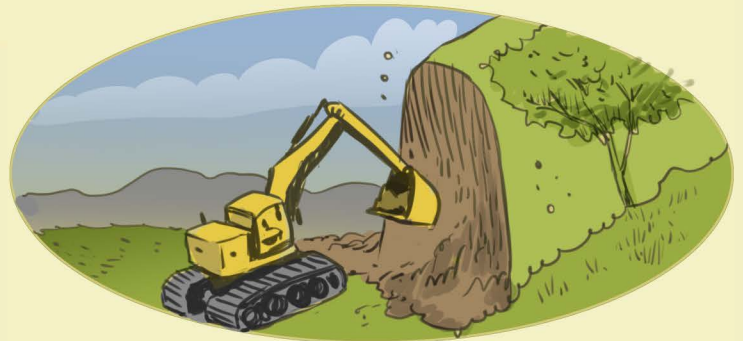
● Esté atento a posibles apariciones de agujeros, postes del servicio de electricidad o árboles torcidos o caídos recientemente.

● Hay que observar e identificar las zonas que tengan árboles inclinados, pisos agrietados, y fugas de agua.



● Evitar hacer rellenos o cortes en terrenos de pendiente fuerte. No excavar la base de laderas empinadas.

● No hacer cortes en las colinas o montañas si no se está totalmente seguro de la resistencia del suelo y laderas.



● Si habita en una zona de alta pendiente, asegurarse de que su casa y la de sus vecinos estén firmemente construidas para evitar que caigan unas encima de otras.

● Proteger las zonas cercanas a los nacimientos de agua, arroyos y quebradas sembrando especies arbóreas.



● No amontonar basura o desechos en suelos de pendiente porque terminan tapando desagües y hacen que el agua se filtre lo que desestabiliza los terrenos.



## Segundo: ¿Qué hacer DURANTE un deslizamiento o alud de lodo?

- Evitar el pánico, es el principal enemigo.



- Si está en casa o dentro de un edificio, permanezca adentro. Protéjase bajo un mueble sólido como una mesa.



## SI ANDA FUERA:

- Aléjese de la trayectoria del derrumbe y de aviso a las autoridades lo antes posible.

¡BROOM!



- Diríjase rápidamente al lugar alto más cercano, fuera de la trayectoria del derrumbe.



- Si las rocas o escombros están acercándose, corra al refugio más próximo, como un grupo de árboles o un edificio.



- Si escapar no es posible, agáchese y proteja su cabeza.

- Si se encuentra con una persona lastimada o herida ayúdela en lo posible:

- Inmediatamente llame al 911.
- Si está soterrada y no logra tener comunicación con la persona, síguele hablando hasta que llegue el personal especializado al rescate.
- Si su vida corre peligro.



**Si está dentro de un carro:**

● Si el auto se detiene o se atasca, abandónelo de inmediato y suba a un lugar alto.



● Si el deslizamiento es en una vía, avise a los otros conductores y a las autoridades respectivas.



● No intente cruzar el área afectada. Aléjese del lugar ya que pueden seguir cayendo materiales sobre los sectores aledaños.



### Tercero: ¿Qué hacer DESPUÉS de un deslizamiento o derrumbe?

● Manténgase alejado del área de derrumbe o alud de lodo.



● Tenga cuidado si tiene que encender fuego (fósforos, velas, etc.), ya que puede causar una explosión si hay una fuga de gas o combustible en el lugar.



● No mover a personas lesionadas, a no ser que estén en peligro de sufrir nuevas heridas.



YA ENTENDÍ ALCIRA,  
¡SOBRE ADVERTENCIA NO HAY  
ENGAÑO! LOS DESLIZAMIENTOS  
DE TIERRA Y ALUDES DE BARRO  
SON MUY PELIGROSOS.  
CUIDEMONOS.

